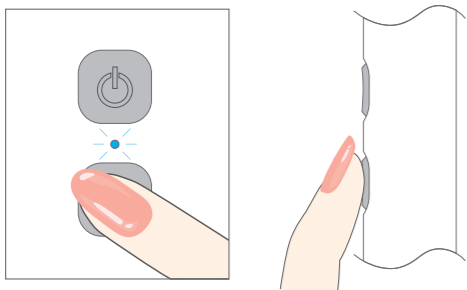


取扱説明書 保管用

使用前にまずお読みください

ハンディテスラーは、mode スイッチを指の腹（親指もしくは人差し指）でしっかりと押しながら使用する美顔器です。



取扱説明書をよくお読みのうえ、正しく安全にご使用ください。
ご使用前に「安全上のご注意」と「安全のために必ずお守りください」を必ずお読みください。
また、いつも手元に置いてご使用ください。

安全上のご注意

ご使用前に、この「安全上のご注意」をよくお読みのうえ、正しくご使用ください。個々に示した注意事項は本器を安全に正しくご使用いただき、あなたや周りの人々への危険や損害を、未然に防止するためのものです。
誤った取扱いをすると生じる内容を次のように区分しています。

いずれも安全のために必ずお守りください。

- 危険** 死亡や重傷などの人身事故の原因となる可能性が高く想定される場合。
- 警告** 死亡や重傷などの人身事故の原因となる可能性が想定される場合。
- 注意** 傷害などの人身事故や、家財などに損害を与える原因となる可能性が想定される場合。

絵表示の例
⊘ 記号は、してはいけない行為であることを告げるものです。
具体的な内容は、⊘ の近くに説明で示してあります。

❗ 記号は、しなければならないことを伝えるものです。
具体的な内容は、❗ の近くに説明で示してあります。

安全のために必ずお守りください。

肌や身体へのトラブル防止

危険

- 下記のような医療用電子機器との併用はしない。
● ペースメーカーなどの体内植（埋）込型医療用電子機器
● 心電計などの装着型医療用電子機器
● 人工心肺などの生命維持用電子機器
医療用電子機器に誤動作を招く原因となりますので、絶対に使用しないでください。

警告

- 皮膚科通院中、または皮膚科の薬を使用の方は、本器を使用しない。
肌のトラブルの原因となります。
- 本器を治療目的として使用しない。
本器はお顔のお手入れをするための美顔器です。それ以外の目的でご使用になると、事故やトラブルの原因となります。

- 下記の人は必ず医師と相談のうえ使用する。
● 心臓に障害のある方、血圧に異常のある方、悪性腫瘍のある方、知覚障害のある方、首から上のお手入れする部位に、歯科用のインプラントや、歯の金属製の詰め物・被せ物以外に金属が入っている方、何らかの病気で通院加療中の方。
事故やトラブルの原因となります。

注意

- 皮膚に炎症（日焼け、赤み、湿疹、かゆみなど）があるときは本器を使用しない。
肌のトラブルの原因となります。
- 幼児には使用しない。
- 体調が悪いときや、身体に異常を感じるときは本器を使用しない。
- テスラーマッサージは、くちびると目の周りには行わない。
事故やトラブルの原因となります。

- 皮膚の弱い方、アレルギー体質の方は無理をせず、担当アドバイザーまたはスキンケアフリーダイヤルへ相談する。

- 本器を使用中、肌や身体に痛み、異常を感じたときは、ただちに使用を中止し、担当アドバイザーまたはスキンケアフリーダイヤルへ相談する。
肌や身体へのトラブルの原因となります。
スキンケアフリーダイヤル ☎ 0120-240-114

テスラーのトラブル防止

警告

- 整髪料などを塗布してテスラーマッサージを行わない。
- 放電しているガラス管に引火性のもの（アルコール、シンナー、ベンジン、除光液、スプレーなど）を絶対に近づけない。

やけどや火災などの原因となります。

- テスラーを水につけたり、浴室内やぬれた手で使用しない。
- ガラス管を水洗いしない。
感電やショートのおそれがあります。
※本器に防水性はありません。

- 下記のような場所で使用や保管をしない。
● 湿気やほこりの多い場所や、極端に温度の高いストーブのそばなど。
火災や感電・故障の原因となります。
- 幼児の手の届く場所。
誤飲による事故や、やけど、感電、けがの原因となります。

- 絶対に改造、分解、修理をしない。
発火や異常動作によるけがや事故の原因となります。
※ 修理はマシンフリーダイヤル、またはコメント電機 HP「お客様サポート」へご依頼ください。

注意

- 直射日光があたる場所や暖房機器の近くなど温度が高くなる場所に保管しない。
変形や変色の原因となります。

- ガラス管を落としたり、ぶつけたりしない。
- ガラス管は強く押しつけない。
けがや破損の原因となります。
※ 使用可能な状態でも、表面にひびが入っている場合があります。
表面をよく確認して、ひびなどがありましたらご使用を中止してください。

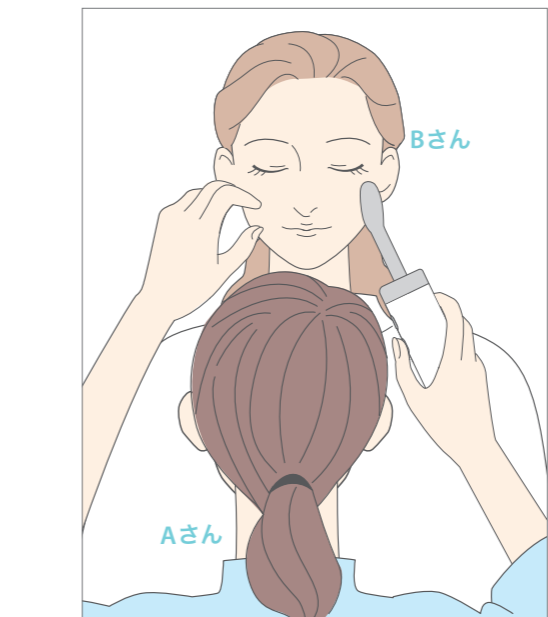
- 携帯電話、テレビ、ラジオ、パソコンなど、周辺の機器から1メートル以上離れて使用する。
周辺の電子機器に誤動作を招く原因となります。
※ 1メートル以上離れても誤動作する場合は、より離れた場所で使用してください。

やってはいけない使い方

- 1 ガラス管を手で握りしめた状態で、mode スイッチを同時に押さないでください。このようにすると、ガラス管と手の抵抗が極端に小さくなり、mode スイッチ部分で放電されることになり、指に放電刺激を感じます。

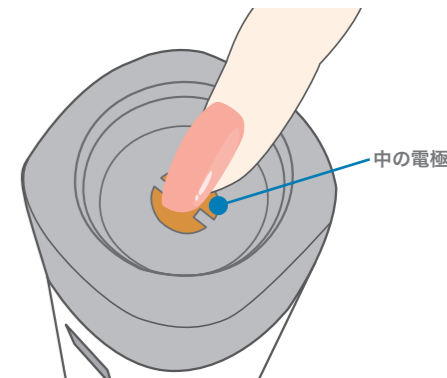
- 2 中指、くすり指や小指で押すと指とスイッチとの接触面積が小さくなり、指に放電刺激を感じる場合があります（個人差あり）。特にマグネットネイルを使用した爪を mode スイッチにあてると、尖った爪の先端から集中的に電流が流れビリビリ感が増します（マグネットネイルには導電性の鉄粉が使われているため）。

- 3 下図のように、AさんがBさんに施術指導する際、ハンディテスラーを持っていない手でBさんの肌に単一の指先で触れると、指先にビリビリ感を感じる場合があります（複数の指でしっかり触れた場合は感じません）。



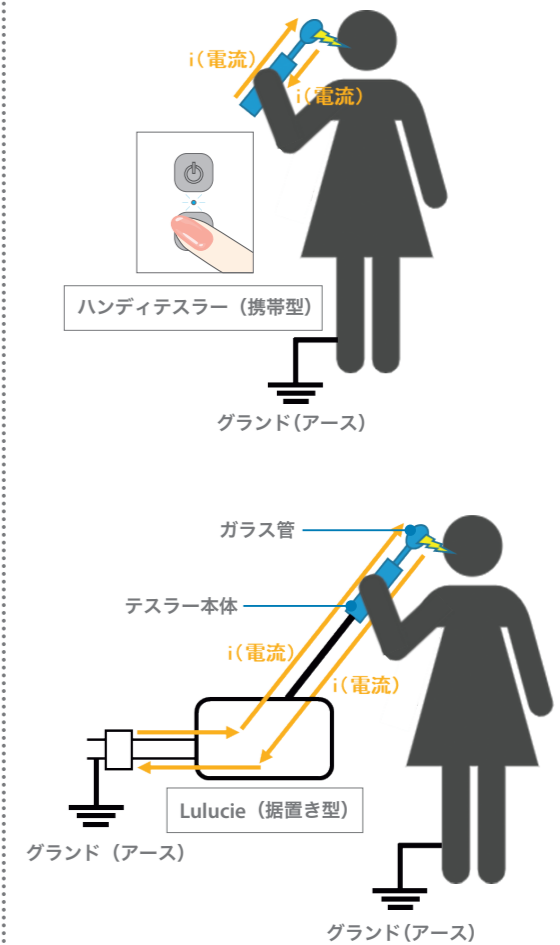
- 4 手袋を使用してご使用になると、放電が不安定になり指にビリビリ感を感じたり、放電しないことがあります。

- 5 ガラス管を取り外した状態で mode スイッチを押しながら、ガラス管装着部に指を入れないでください。中の電極と触れると、強い電気刺激（ビリッ）を感じます。



なぜ mode スイッチを押しながらか？

ハンディテスラーは放電時の電圧を安定させるためテスラー本体＝ガラス管＝人体（指）の間で回路を形成しないと動作しません。Lulucie は据置き型のため、AC100V で回路が形成されていますが、ハンディテスラーは人為的に回路を構成しないとテスラーの高電圧が安定せず、正常な放電が起きないからです。
※ 1 人体で回路をつくっても、人体に与える影響は据置き型と同じです。
※ 2 巷間の美顔器EMS(Electrical Muscle Stimulation) に比べても、ハンディテスラーに流れる電流は極めて微弱ですので、ご安心してお使いください。

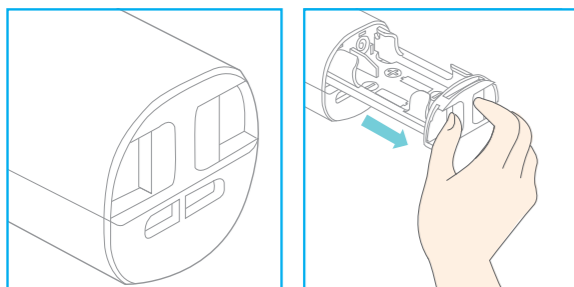


電池の入れかた、取り出しかた

充電式電池（ニッケル水素電池、単4形、パナソニック製 エネループ プロ 930mAh 推奨）をお使いください。乾電池（単4形）では、電池寿命が短く使用できる回数が少なくなります（目安時間：20分）。

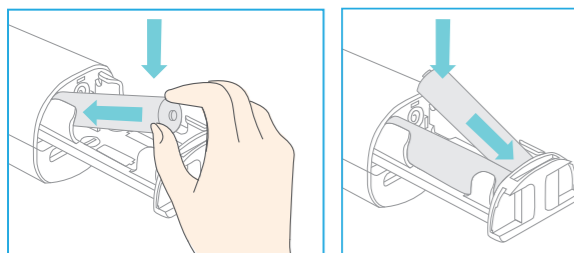
1 電池ボックスを引き出す

電池ボックス引き出し用フックに指を掛けて、フックを内側にスライドすると、電池ボックスが出てきますので、指で掴んで引き出してください。

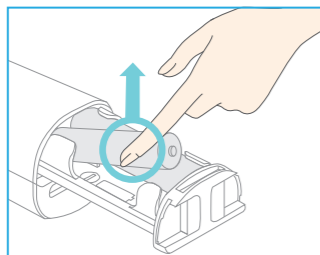


2 電池ボックスに電池を入れる(取り出す)

⊖側から先に入れて、⊕側を後から入れてください。

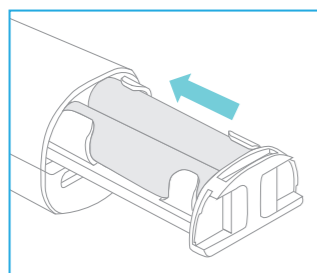


電池を取り出すときは、電池の側面に指を掛けて、⊕側から先を外してください。



3 電池ボックスを本体に押し込む

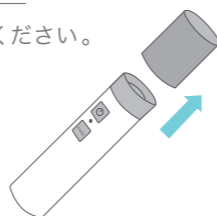
電池ボックスが本体にロックされるまで指で押し込む。



ご使用方法

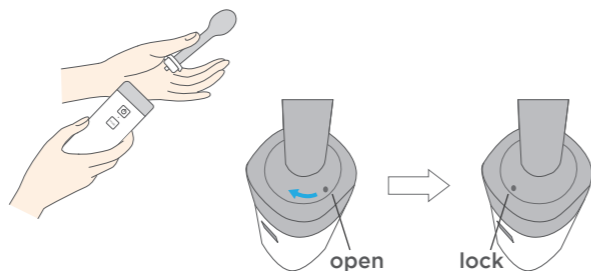
1 キャップを取り外す

キャップを本体から取り外してください。



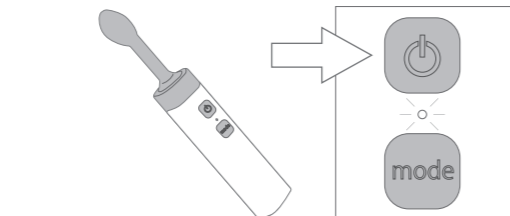
2 ガラス管を取りつける

ガラス管の●マークを本体の open の位置に合わせて挿入して、●マークが lock の位置になるまで回転してください。



3 電源スイッチを押す

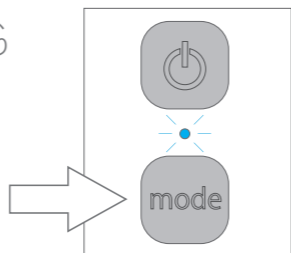
電源スイッチを押してください。ランプが白に点灯し動作準備状態となります。



4 出力を選ぶ

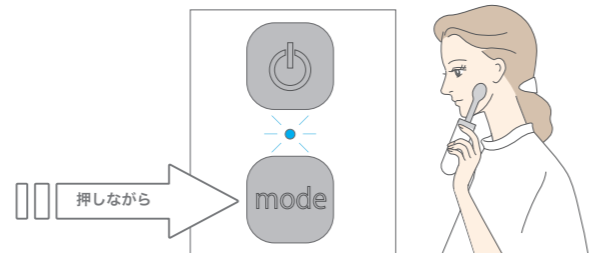
mode スイッチを押すごとに、ランプの色が変わり出力が切り替わります。

<ランプの点灯色>
 白: low (弱い出力)
 青: mild (やや強い出力)



5 「お手入れ」

mode スイッチを指(素手)で直接押しながらか、お手入れをしてください。

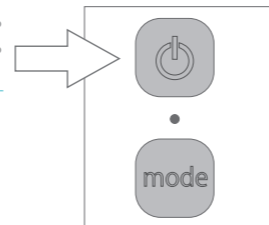


※ 本体内部から「ジー」という音が聞こえる場合がありますが、これはコイルの動作音で故障ではありません。正常にご使用できます。

6 「お手入れ」が終わったら

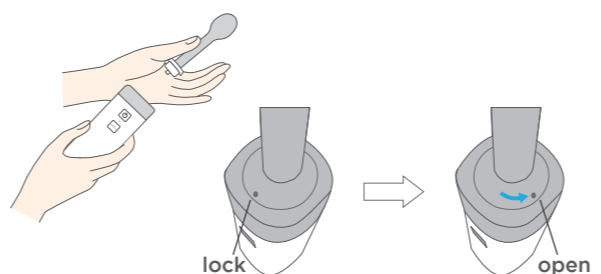
電源スイッチを押してください。ランプが消灯し電源が切れます。

※何も操作しない状態で5分経過すると、自動的に電源が切れます。



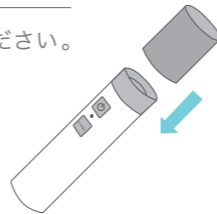
7 ガラス管を取り外す

ガラス管の●マークを本体の open の位置になるまで回転させてから、取り外してください。



8 キャップを取りつける

キャップを本体に取りつけてください。



Question & Answer こんなときは・・・

使用中に「故障かな?」と思ったら、以下のQ&Aにしたがってお調べいただき、解決しない場合は、マシンフリーダイヤル、または Comet 電機 HP「お客様サポート」へ修理をご依頼ください。

Q 電源が入らない
A ●電池が消耗していませんか?
 充電式電池を十分に充電してください。

Q ガラス管をお肌に当てても刺激がない
A ●化粧品などが塗られていない手の甲など素肌部分で、刺激の有無をご確認ください。軽く触れて刺激が感じればご使用いただけます。刺激が感じられない場合は、マシンフリーダイヤル、または Comet 電機 HP「お客様サポート」へご連絡ください。
 ※ガラス管の消耗の目安は3年ですが、刺激があれば問題なくご使用いただけます。

本器のお手入れ

本体の汚れや、化粧品などが付着したときは、ぬるま湯を含ませたやわらかい布で拭き取ってください。

⚠️ 注意
 アルコール、シンナー、ベンジン、除光液などは使わないでください。故障や部品の割れ、変色などの原因となります。

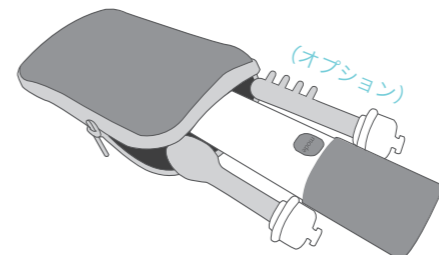
定格・性能

機能	●電源スイッチ:電源を ON/OFF する。 ●mode スイッチ:放電モード (low、mild) を切り替える。
機能表示ランプ	● low: 白 ● mild: 青
放電能力	● low ● mild
動作時間	5分動作 x10回 (エネループ使用時、mild、室温 25°C時)
動作温度範囲	10 ~ 40°C
保存温度範囲	30 ~ 85% RH
電源	単四型電池 2本:ニッケル水素充電電池 (2.4V) 推奨:パナソニック製 エネループ プロ (930mAh)
電池、充電器	付属せず ※市販品をお求めください。
外形サイズ	ガラス管装着時 長さ 217mm x 横 35mm x 奥行 35mm キャップ装着時 長さ 144mm x 横 35mm x 奥行 35mm
重量	約 100g (電池含まず)
ガラス管	スプーン型ガラス管付属 ※クシ型ガラス管はオプション
防水	非防水 放電機器のため、多湿な場所での使用は厳禁
ストラップ	ストラップ取り付け部あり

ポーチのご使用方法

持ち運びに便利なポーチが付属されています。本体は内側の大きいポケットに、ガラス管は小さいポケットに収納してください(クシ型ガラス管はオプション)。

※お買い上げ時、ポーチの中にシリカゲルが入っています。各自治体の条例・規則にしたがって廃棄してください。



使用上の注意

- 本製品を本来の目的以外にはご使用にならないでください。
- 本製品の梱包に使用しているビニール袋など、梱包材でお子様は遊ばないよう、開封後は速やかに処分してください。
- 内容物を衝撃から保護するものではありません。
- 防水・防滴素材ではありません。
- 摩擦や水に濡れることで、色落ちや色移りすることがあります。
- 濡れた場合は乾いた布などで拭き取った後に、日陰の風通しのよい場所で十分に乾燥させてください。
- 洗濯はしないでください。汚れたときは中性洗剤を布に含ませて、軽く拭いた後にカラ拭きをしてください。
- 漂白剤、ベンジン・シンナーなどのアルコール系溶剤はご使用にならないでください。
- 本製品を長い間、日の当たる場所で保管しないでください。色あせ、変色の原因となります。
- 小さなお子様の手の届かないところに保管してください。

保管・アフターサービス

保管
日常の保管
 ●幼児の手に触れないように、保管してください。
 ●湿気やほこりの多い場所や、直射日光の当たる場所はさけてください。
長期の保管
 ●「日常の保管」の注意事項にくわえて、電池を取り出して保管してください。

アフターサービス

●本器には保証書を添付しております。保証書は販売店にて所定事項を記入してお渡しいたしますので、記載内容をご確認のうえ、大切に保管してください。
 ●保証期間はお買い上げ日より3年間です。保証期間中は保証書の記載内容により、Comet 電機株式会社が無償で修理いたします。
 ●保証期間経過後、修理によって機能が維持できる場合には、お客様のご要望により有償修理をいたします。その他詳細につきましては保証書をご参照ください。
 ●保証期間経過後、または保証書を提示されない場合の修理などについてご不明な点は、マシンフリーダイヤルへご相談ください。

点検・修理
 ●「マシンに異常が認められたとき」など、点検・修理のご相談を受け付けております。マシンフリーダイヤルへご連絡いただくか、Comet 電機ホームページ「お客様サポート」へご依頼ください。

廃棄
 ●ガラス管を廃棄する際は、破損するおそれがありますので十分注意してください。
 ●本器を廃棄される場合には、マシンフリーダイヤルへご相談ください。

販売元

株式会社フヨウサキナ
 札幌 〒060-8512 北海道札幌市中央区南1条西12丁目4 扶洋第一ビル
 TEL: 011-272-5670(代)
 東京 〒160-0023 東京都新宿区西新宿6丁目14-1 新宿グリーンタワービル15F
 TEL: 03-3348-6588(代)
 大阪 〒542-0076 大阪府大阪市中央区難波3丁目6-11 なんば池田ビル7F
 TEL: 06-4396-1240(代)
 福岡 〒810-0001 福岡市中央区天神2丁目7-21 天神プライム7F
 TEL: 092-741-7775(代)
 ●フヨウサキナホームページアドレス <https://saqina.jp>

製造元

Comet 電機株式会社
 本社 〒180-0006 東京都武蔵野市中町2丁目25-6
 TEL: 0422-53-2171(代)
 本社サービスセンター(マシンフリーダイヤル) ☎0120-2171-00
 ●Comet 電機ホームページアドレス <https://www.comet-denki.co.jp>

お問い合わせ窓口一覧
 ●マシンに関するお問い合わせ 製造元 Comet 電機株式会社
 マシンの性能や仕様、メンテナンスに関するお問い合わせは
 マシンフリーダイヤル ☎0120-2171-00
 【ご利用時間】
 月~金曜 9:00 ~ 17:00 土・日・祝日休み
 ホームページによる修理受付(携帯電話からのアクセスもできます)
<https://www.comet-denki.co.jp>

●スキンケアに関するお問い合わせ 販売元 株式会社フヨウサキナ
 お肌の悩みやスキンケア、化粧品の特徴や成分についてなど美容全般に関するお問い合わせは
 スキンケアフリーダイヤル ☎0120-240-114
 【ご利用時間】
 月~金曜日 9:30 ~ 17:00
 土曜日 9:30 ~ 12:00
 日・祝日および第2・3・4土曜日休み

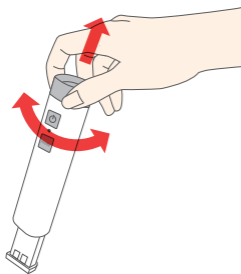
●ご意見やご要望などございましたらサキナお客様相談窓口までお寄せください。
 サキナお客様相談窓口 ☎0120-11-3973
 【ご利用時間】
 月~金曜日 9:30 ~ 17:00
 土曜日 9:30 ~ 12:00
 日・祝日および第2・3・4土曜日休み
 ホームページによるお問い合わせ (携帯電話からのアクセスも できます)
<https://saqina.jp>

ご使用時の注意

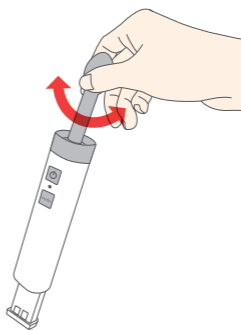
このたびは、サキナエステマシンをお買い上げいただき、まことにありがとうございます。

ご使用時は「取扱説明書」の内容にくわえて、下記の注意事項をお守りください。

- 1 電池ボックスを引き出した状態で、ガラス管装着部(本体のグレーの部分)をねじったり、引っ張ったりしないでください。
 - 2 電池ボックスを引き出した状態で、ガラス管の脱着をしないでください。
- ガラス管装着部が外れてしまう場合があります。



電池ボックスを引き出した状態で、ガラス管装着部をねじったり、引っ張らない。



電池ボックスを引き出した状態で、ガラス管の脱着をしない。

未使用時の 電源スイッチ オンについて

このたびは、サキナエステマシンをお買い上げいただき、まことにありがとうございます。

本製品は構造上、ポーチに圧力がかかったときやキャップの電源スイッチに近い部分を押したときに、電源スイッチが入ってしまう場合があります。ポーチをバッグに入れて持ち歩くときは、できるだけバッグ内で力がかからないように配慮をお願いします。また、ポーチから取り出すときは、できるだけ電源スイッチより上の方を持って引き上げてください。

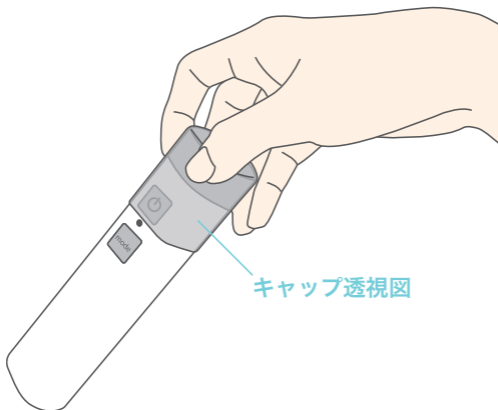
しかし、万一そのようにして電源スイッチがオンした場合でも、オートパワーオフ機能により、5分で電源が切れます。オン状態での消費電力は極めて微小（フル充電の0.24%以下）であり、本現象により電池が早期に消耗してなくなることはありません。

（裏面へ）



キャップ透視図

電源スイッチに近い部分を持たないでください。



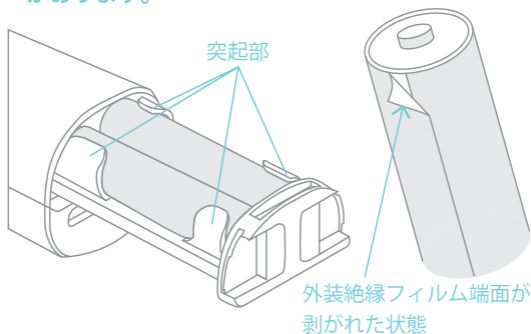
キャップ透視図

電源スイッチより上の方を持ってください。

ご使用時の注意

このたびは、サキナハンディテスラ (nico) をお買い上げいただき、まことにありがとうございます。ご使用時は「取扱説明書」の内容に加えて、下記の注意事項をお守りください。

1 電池を本体に入れる際、電池ボックスの突起部との摩擦により、電池の外装フィルム（絶縁フィルム）の端面が剥がれないように入れてください。外装フィルム（絶縁フィルム）が剥がれるとバネ端子で電池がショートし、液漏れが発生する恐れがあります。



2 万が一ショートすると、電池が高温になり液漏れと異臭が発生します（ショートしても発火にはいたりません）。そのような場合は、電池が低温になるまで放置し、漏れた液に触れないように電池を取り出してください。やけどの恐れがあります。