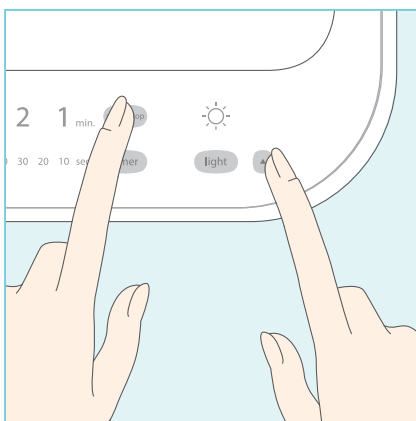
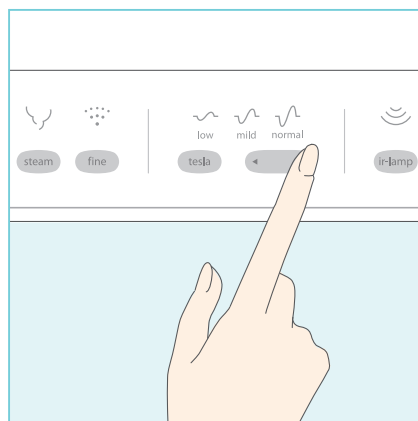


saqinabijou 設定変更



1 音量設定モードに入る。

「start/stop」を押しながら、調光スイッチ「▲」を押し、音量設定モードに入ります。

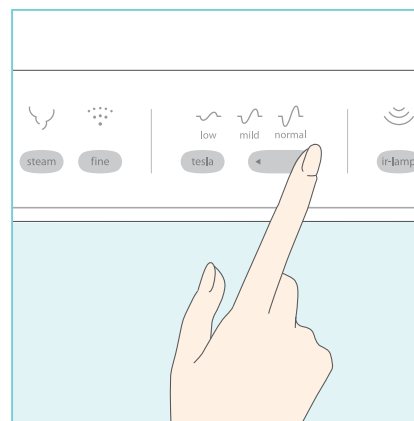


2 音源を選択する。

出力調整スイッチ「◀」「▶」で音源を選択し、調光スイッチ「▲」で決定します。

選択する音源は、タイマー表示ランプのsec.ランプ点灯により確認できます。

- 10sec. 全ての音 (一括調整)
- 20sec. ウェルカムメロディー
- 30sec. タイマーメロディー
- 40sec. ブザー音



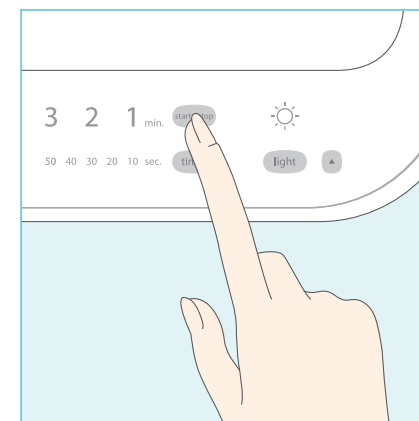
3 お好みの音量のスイッチを押す。

出力調整スイッチ「◀」「▶」でお好みの音量を選択し、調光スイッチ「▲」で決定します。

音量は、タイマー表示ランプのmin.ランプ点灯により確認できます。

- 1min. 小
- 2min. 中
- 3min. 大
- 無表示 無音 (アラーム警告音以外)

※機器の異常を知らせるアラーム警告音の音量は調整できません。



4 設定を決定する。

変更された音量でよければ、「start/stop」スイッチを押します。設定が決定され音量設定モードを終了します。